

Die Figurenkonstellation in E.T.A. Hoffmanns „Der Sandmann“ (Erste Hälfte)

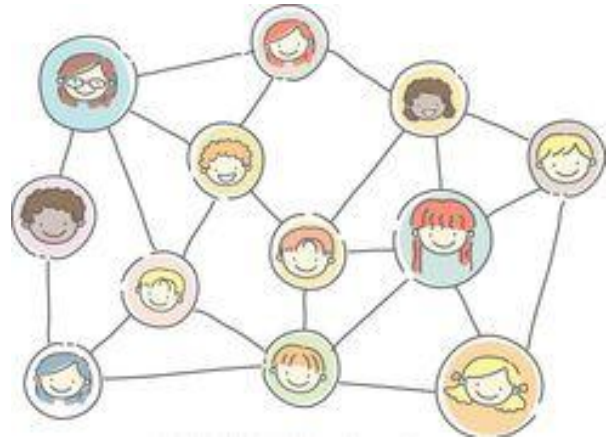
Aufgabe: Entwirf ein **Schaubild**, das die Figuren aus „Der Sandmann“ kurz charakterisiert und ihre Beziehungen untereinander darstellt.

Gehe so vor:

1.) Lies die ersten 26 Seiten der Novelle noch einmal überfliegend.

Markiere dir alle **Textstellen**, in denen die **Figuren vorgestellt / charakterisiert** werden:

- Nathanael
- Clara
- Lothar
- der Advokat Coppelius
- Nathanaels Mutter
- Nathanaels Vater



2.) Notiere dir zu jeder Figur die **drei zentralen Charaktereigenschaften**.

Gib jeweils in Klammern an, auf welcher Seite der Novelle du den **Textbeleg** findest.

3.) Gestalte ein **Schaubild** als Übersicht:

a) Schreibe Nathanael und seine drei Charaktereigenschaften in die Mitte.

b) Gruppiere die übrigen Figuren um ihn herum. Stelle durch **Distanz** dar, wie nahe sich die Figuren jeweils stehen.

c) Verbinde die Figuren mit **Pfeilen**. Beschrifte sie mit **Schlagworten und Symbolen**, was ihre Beziehung jeweils ausmacht.

4.) Zeichne neben jede Figur ein **Emoji**, das ihren Charakter zusammenfasst.

5.) Stelle dir vor, „Der Sandmann“ würde als **Netflix-Serie** verfilmt:

Welche **Prominenten / Schauspieler*innen** sollten deiner Meinung nach Nathanael, Clara und Coppelius spielen? Begründe deine Wahl jeweils kurz.